



FICHE TECHNIQUE

201001

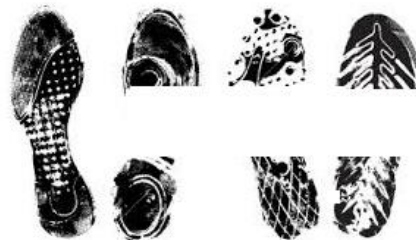
TOP GOMME

NETTOYANT DES EMPREINTES TRACES DE GOMMES ET CHAUSSURES SUR SURFACES DURES USAGE PROFESSIONNEL

TOP GOMME est une préparation à base d'une combinaison de solvants végétaux avec des solvants oxygénés et de synthèse, agents tensioactifs favorisant la pénétration.

CARACTERISTIQUES PHYSIQUES

Etat physique	: LIQUIDE LIMPIDE
Masse volumique	: 910 G/L ± 20 G/L
Réaction chimique	: NEUTRE
Point d'éclair	: 25.2°C AFNOR COUPE FERMEE
Inflammabilité	: INFLAMMABLE
Odeur	: VEGETALE D'AGRUMES
Gaz propulseur	: HYDROCARBONE



PROPRIETES PRINCIPALES

TOP GOMME a un **pouvoir solvant et pénétrant élevé**. Neutre, sans danger pour les métaux usuels, aciers inoxydables, aluminium, carrelages...

TOP GOMME permet de **solubiliser et de retirer les traces** de pneus, caoutchoucs, empreintes, semelles de chaussures, sur les sols et murs, surfaces dures, dallages de revêtements sols et autres surfaces compatibles avec l'utilisation d'un nettoyant solvanté.

TOP GOMME est utilisé dans les mairies, habitats collectifs, écoles, universités, hôpitaux, halls d'exposition, d'accueil, aéroports, restaurants, hôtels, gymnases, salles de spectacles...

MODES ET DOSES D'EMPLOI

- ◆ Dans le cas de surfaces, matériaux, revêtements de sols synthétiques, surfaces sensibles aux nettoyants solvantés, **vérifier avant toute application directe ou indirecte, la compatibilité du support avec le produit en effectuant au préalable, un test dans un endroit caché.**
- ◆ Pour les **SUPPORTS PEU POREUX OU FRAGILES** tels que certains revêtements thermoplastiques, surfaces peintes, appliquer le produit sur un chiffon sec et imbiber la trace à retirer, **laisser agir 1 à 2 mn**, essuyer ensuite au chiffon, puis avec une éponge humide.
- ◆ Pour les **SUPPORTS POREUX**, tels que dalles, pavés, tissus, moquettes, imbiber le support avec de l'eau avant tout traitement jusqu'au refus, appliquer ensuite le détachant, **laisser agir 1 mn**, essuyer les traces au chiffon sec. Lorsque l'humidification préalable du support n'est pas réalisable, ne pas pulvériser directement sur la trace à éliminer, procéder à l'aide d'un chiffon imprégné de produit.

RECOMMANDATIONS



H222 Aérosol extrêmement inflammable.
H229 Récipient sous pression: peut éclater sous l'effet de la chaleur.
H315 Provoque une irritation cutanée.
H317 Peut provoquer une allergie cutanée.
H412 Nocif pour les organismes aquatiques, entraîne des effets néfastes à long terme.

P210 Tenir à l'écart de la chaleur/des étincelles/des flammes nues/des surfaces chaudes. - Ne pas fumer. P211 Ne pas vaporiser sur une flamme nue ou sur toute autre source d'ignition.
P251 Récipient sous pression: ne pas perforer, ni brûler, même après usage. P261 Éviter de respirer les poussières. P280 Porter des gants de protection/des vêtements de protection/un équipement de protection des yeux/du visage. P302 + P352 EN CAS DE CONTACT AVEC LA PEAU: laver abondamment à l'eau et au savon.
P410 + P412 Protéger du rayonnement solaire. Ne pas exposer à une température supérieure à 50 °C/ 122 °F.

Conserver et utiliser à l'écart de toute flamme ou source de chaleur, d'ignition et d'étincelles, appareil électrique en fonctionnement. Ne pas fumer. Conserver hors de la portée des enfants. Ne pas utiliser dans une atmosphère confinée. Procéder par de brèves pressions sans pulvérisation prolongée. Bien ventiler après usage. Ne pas utiliser pour un usage autre que celui pour lequel le produit est destiné.

Toujours effectuer au préalable, un essai avec la surface à traiter pour déterminer compatibilité et temps de contact appropriés.